



ul. Jana Kazimierza



1	Hol	5.46
2	Pokój dzienny	22.38
3	Kuchnia	8.29
4	Łazienka	4.86
5	Sypialnia	12.48
6	Sypialnia	8.33
7	Korytarz	6.05
8	Loggia	10.20
9	Loggia	10.20

Wysokość mieszkania w świetle 2,72

Mieszkania wyposażone są w wentylację mechaniczną wyiągową

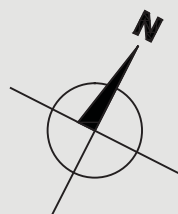
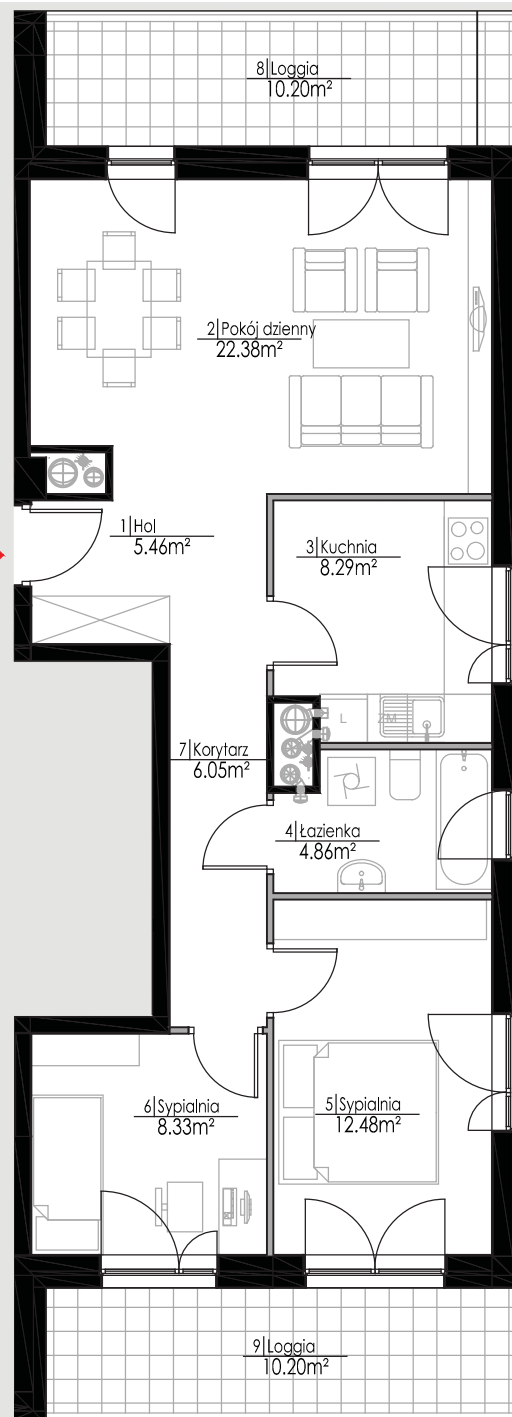
8 piętro

67.85m²

A.9.32

3 pokoje

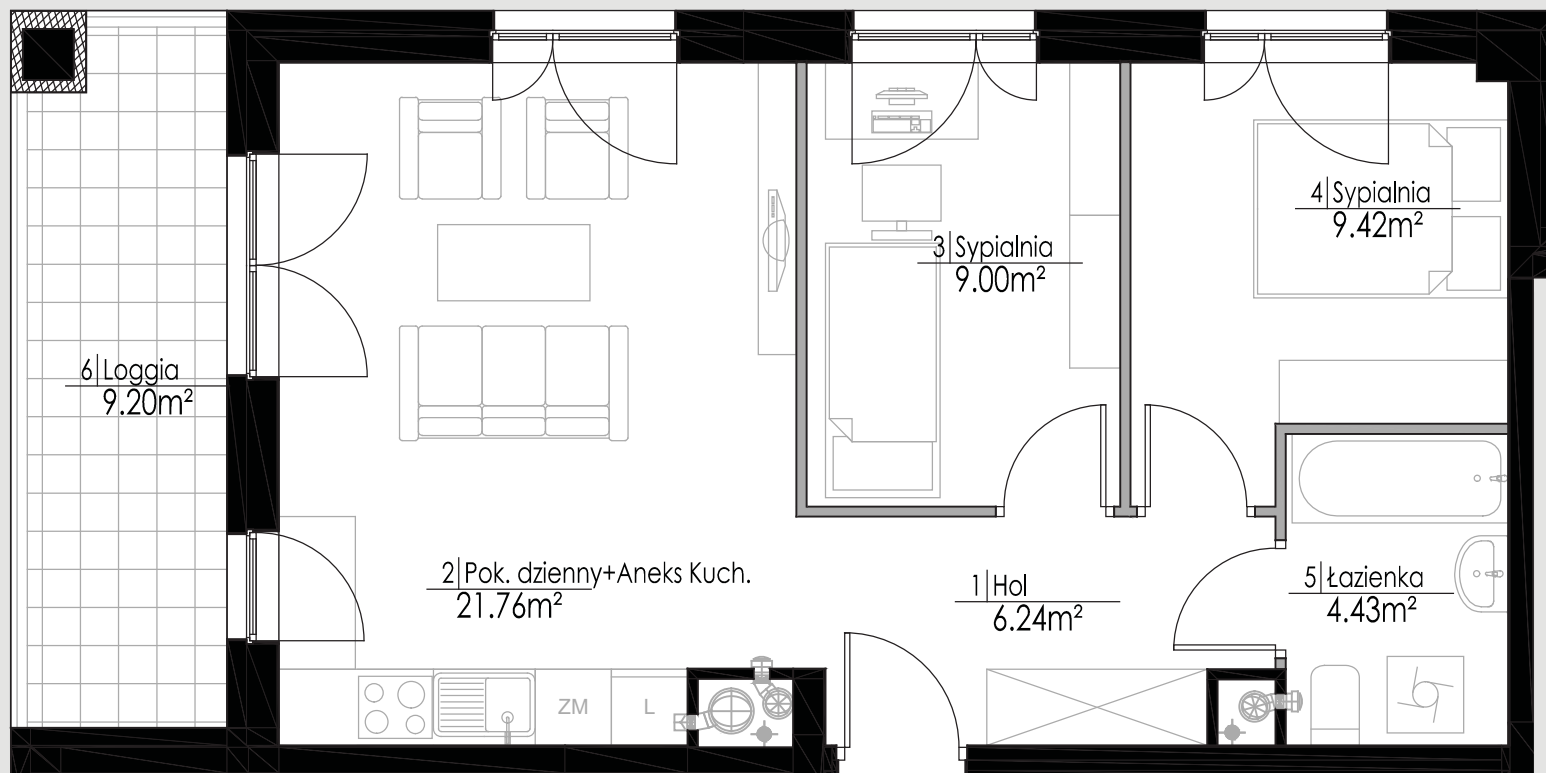
S. A. M. I. ARCHITEKCI Mariusz Lewandowski i Wspólnicy Sp. z o.o. ul. Dereniowa 2, lok. 9, 02-776 Warszawa, tel. (22) 826 10 15, 826 02 18



elementy stałe

ścianki działowe nadające się do demontażu





ul. Jana Kazimierza



1	Hol	6.24
2	Pok. dzienny+Aneks Kuch.	21.76
3	Sypialnia	9.00
4	Sypialnia	9.42
5	Łazienka	4.43
6	Loggia	9.20

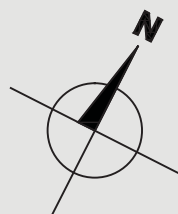
Wysokość mieszkania w świetle 2,72
Mieszkania wyposażone są w wentylację mechaniczną wyjągową


8 piętro


50.85m²

A.9.31

3 pokoje



 elementy stałe

 ścianki działowe nadające się do demontażu



S. A. M. I. ARCHITEKCI Mariusz Lewandowski i Wspólnicy Sp. z o.o. ul. Dereniowa 2, lok. 9, 02-776 Warszawa, tel. (22) 826 10 15, 826 02 18